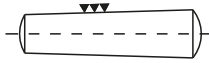


Americano conicidade 1:48



Acabamento:
Retificado:
PA-1024 à PA-1037
Polido:
PA-1038 à PA-1040
Tolerância h10

REF.	Nº	EMB.	P. Médio Kg
PA-1024	6/0	100	0,001
PA-1025	5/0	100	0,001
PA-1026	4/0	100	0,002
PA-1027	3/0	100	0,001
PA-1028	2/0	100	0,002
PA-1030	0	100	0,003
PA-1031	1	100	0,003
PA-1032	2	100	0,005
PA-1033	3	100	0,008
PA-1034	4	100	0,003
PA-1035	5	100	0,020
PA-1036	6	100	0,055
PA-1037	7	50	0,060
PA-1038	8	25	0,100
PA-1039	9	25	0,168
PA-1040	10	20	0,278

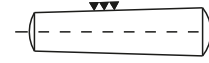
Europeu conicidade 1:50



Acabamento:
Retificado:
PE-1003 à PE-1010
Polido:
PE-1011 à PE-1020
Tolerância h10

REF.	Nº	EMB.	P. Médio Kg
PE-1003	3	100	0,002
PE-1004	4	100	0,004
PE-1005	5	100	0,008
PE-1006	6	100	0,013
PE-1007	7	100	0,020
PE-1008	8	100	0,029
PE-1009	9	50	0,043
PE-1010	10	50	0,056
PE-1011	11	25	0,078
PE-1012	12	25	0,097
PE-1013	13	25	0,120
PE-1014	14	25	0,136
PE-1015	15	25	0,154
PE-1016	16	25	0,188
PE-1017	17	25	0,215
PE-1018	18	25	0,240
PE-1019	19	20	0,250
PE-1020	20	20	0,306

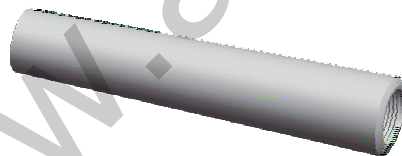
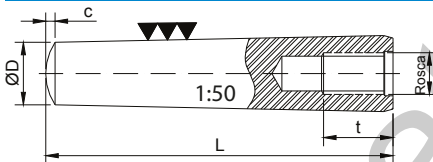
Europeu Temperado conicidade 1:50



Acabamento:
Tratamento térmico
(30 ± 2HRC)
Retificado:
PET-1050 à PET-1057
Polido:
PET-1058 à PET-1067

REF.	Nº	EMB.	P. Médio Kg
PET-1050	3	100	0,002
PET-1051	4	100	0,004
PET-1052	5	100	0,008
PET-1053	6	100	0,013
PET-1054	7	100	0,020
PET-1055	8	100	0,029
PET-1056	9	50	0,043
PET-1057	10	50	0,056
PET-1058	11	25	0,078
PET-1059	12	25	0,097
PET-1060	13	25	0,120
PET-1061	14	25	0,136
PET-1062	15	25	0,154
PET-1063	16	25	0,188
PET-1064	17	25	0,215
PET-1065	18	20	0,240
PET-1066	19	20	0,250
PET-1067	20	20	0,306

DIN 7978 CÔNICO COM ROSCA INTERNA



Material: Aço carbono conforme Normas:
DIN 7978 / ISO 8736 / DIN EN 28736

Dureza: Sem tratamento térmico.

Acabamento: Retificado (cone até 150 mm).
Polido (cone maior que 150 mm).

Tolerância: ISO h10 - conforme Normas:
DIN 7978 / ISO 8736 / DIN EN 28736

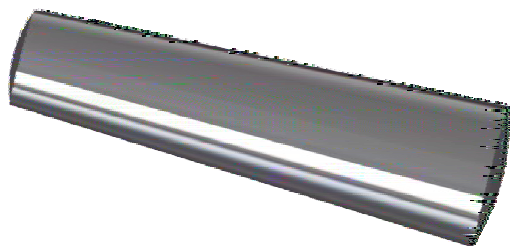
Aplicações: No posicionamento de duas peças com furos cegos, onde há a penetração total do pino.

Fabricamos também nas normas:

DIN 1433, 1434, 1435, 1436, 258 e outros.

Ø Dh10	6	8	10	12	14	16	20
c	0,8	1,1	1,3	1,6	1,6	2,1	2,7
t	6	8	10	12	12	16	18
rosca	M4	M5	M6	M6	M8	M10	M12
L	6	8	10	12	14	16	20
20	100	■	■	■	■	■	■
22	■	■	■	■	■	■	■
24	100	■	■	■	■	■	■
26	100	100	■	■	■	■	■
28	100	100	■	■	■	■	■
30	100	100	100	■	■	■	■
32	100	100	100	■	■	■	■
34	■	■	■	■	■	■	■
36	100	100	100	100	■	■	■
38	■	■	■	■	■	■	■
40	100	100	100	100	100	50	■
45	100	100	100	100	100	50	■
50	100	100	100	100	50	50	50
55	100	100	100	100	50	50	50
60	100	100	100	100	50	50	50
70	100	100	100	100	50	50	25
80	100	100	50	100	50	50	25
90	100	100	50	50	50	50	25
100	100	100	50	50	50	50	25
110	■	50	50	50	50	25	25
120	■	50	50	50	25	25	25

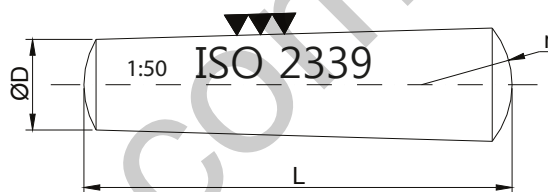
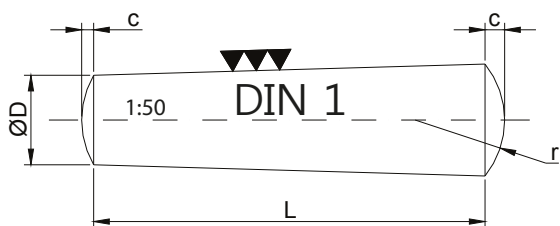
● quantidade de peças/embalagem ■ sob consulta



Material:
 Aço carbono conforme normas:
 DIN 1 / ISO 2339 / DIN EN 22339
 Dureza:
 Sem tratamento térmico
 Acabamento:
 Retificado (cone até 150mm)
 Polido (cone maior 150mm)
 Tolerância:
 ISO h10 conforme normas:
 DIN 1 / ISO 2339 / DIN EN 22339
 Aplicação:
 Pinos para travamento de engrenagens, polias,
 volantes e dispositivos em geral.

Itens sob consulta:
 ISO 2339 / DIN EN 22339

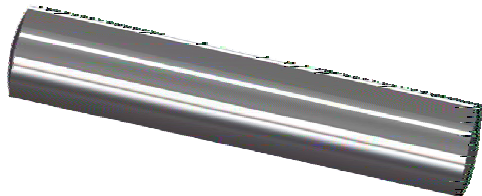
Obs.: atenção para o comprimento
 total no ato do pedido.



ØDh10	2	2,5	3	4	5	6	7	8	10	12	16	20
c	0,3	0,4	0,45	0,6	0,75	0,9	1	1,2	1,5	1,8	2,5	3
r	2	2,5	3	4	5	6	7	8	10	12	16	20
L	2	2,5	3	4	5	6	7	8	10	12	16	20
10	100	100	100	100	100	■	■	■	■	■	■	■
12	100	100	100	100	100	100	■	■	■	■	■	■
14	100	100	100	100	100	100	■	■	■	■	■	■
16	100	100	100	100	100	100	■	100	■	■	■	■
18	100	100	100	100	100	100	■	100	■	■	■	■
20	100	100	100	100	100	100	■	100	100	■	■	■
22	100	100	100	100	100	100	■	100	100	■	■	■
24	100	100	100	100	100	100	■	100	100	100	■	■
26	100	100	100	100	100	100	■	100	100	100	■	■
28	100	100	100	100	100	100	■	100	100	100	■	■
30	100	100	100	100	100	100	100	100	100	100	■	■
32	100	100	100	100	100	100	■	100	100	100	■	■
34	■	100	■	■	■	■	■	■	■	■	■	■
36	100	100	100	100	100	100	■	100	100	100	■	■
38	■	100	■	■	■	■	■	■	■	■	■	■
40	■	100	100	100	100	100	100	100	100	100	50	■
45	■	■	100	100	100	100	■	100	100	100	50	■
50	■	■	100	100	100	100	100	100	100	100	50	50
55	■	■	■	100	100	100	■	100	100	100	50	25
60	■	■	■	100	100	100	100	100	100	100	50	25
70	■	■	■	100	100	100	■	100	100	50	50	25
80	■	■	■	100	100	100	100	100	100	50	25	25
90	■	■	■	100	100	100	100	100	50	50	25	20
100	■	■	■	100	100	100	100	100	50	50	25	20
110	■	■	■	■	■	50	50	50	50	50	25	20
120	■	■	■	■	■	■	50	50	50	50	25	20

● quantidade de peças/embalagem ■ sob consulta

DIN 7 PARALELO



Material:
Aço carbono conforme Normas
DIN 7/ISO 2338 / DIN EN 22338.

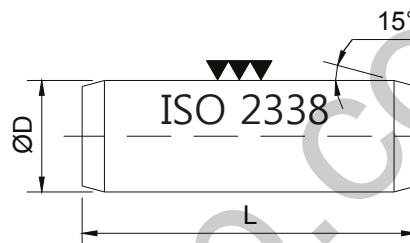
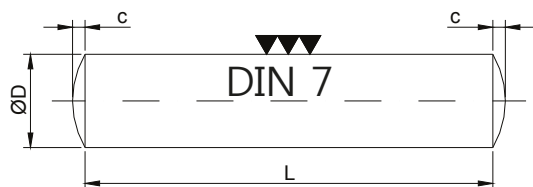
Tolerância:
ISO m6 conforme normas:
DIN 7 / ISO 2338 / DIN EN 22338.

Dureza:
Sem tratamento térmico.

Aplicação:
É utilizado para guiar moldes, estampos e dispositivos. É também muito utilizado na ajustagem e fixação mecânica.

Itens sob consulta: ISO 2338 / DIN EN 22338

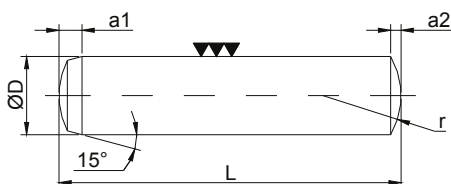
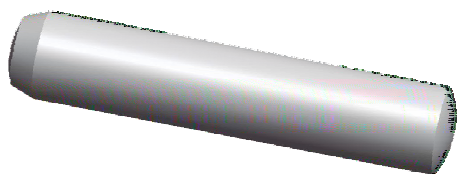
Obs.: atenção para o comprimento total no ato do pedido.



Ø D m6	2	2,5	3	4	5	6	8	10	12	14	16	20
c	0,3	0,3	0,4	0,55	0,55	0,8	1,1	1,4	1,6	1,6	2,2	2,7
L	2	2,5	3	4	5	6	8	10	12	14	16	20
10	100	100	100	100	100	■	■	■	■	■	■	■
12	100	100	100	100	100	100	■	■	■	■	■	■
14	100	100	100	100	100	100	100	■	■	■	■	■
16	100	100	100	100	100	100	100	■	■	■	■	■
18	100	100	100	100	100	100	100	■	■	■	■	■
20	100	100	100	100	100	100	100	100	100	■	■	■
22	■	■	■	■	■	■	■	■	■	■	■	■
24	■	100	100	100	100	100	100	100	100	■	■	■
26	■	■	100	■	■	100	100	100	100	■	■	■
28	■	■	100	100	100	100	100	100	100	■	■	■
30	■	■	100	100	100	100	100	100	100	■	■	■
32	■	■	100	100	100	100	100	100	100	■	■	■
34	■	■	■	■	■	■	■	■	■	■	■	■
36	■	■	■	100	100	100	100	100	100	■	■	■
38	■	■	■	■	■	■	■	■	■	■	■	■
40	■	■	100	100	100	100	100	100	100	50	50	■
45	■	■	100	100	100	100	100	100	100	50	50	■
50	■	■	100	100	100	100	100	100	100	50	50	25
55	■	■	100	100	100	100	100	100	100	■	50	■
60	■	■	100	100	100	100	100	100	100	50	50	25
70	■	■	■	■	100	100	100	100	50	50	50	25
80	■	■	■	■	■	100	100	50	50	50	50	25
90	■	■	■	■	■	■	100	50	50	50	50	20
100	■	■	■	■	■	■	100	50	50	50	25	20
110	■	■	■	■	■	■	■	■	50	■	25	■
120	■	■	■	■	■	■	■	■	50	25	25	20

● quantidade de peças/embalagem ■ sob consulta

DIN 6325 PARALELO COM TRATAMENTO TÉRMICO



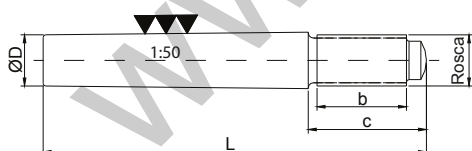
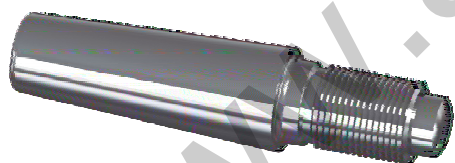
Material:
 Aço carbono conforme Normas DIN 6325 / ISO 8734 B / DIN EN 28734 B
 Tratamento térmico:
 Superficial (cementação), temperado e revenido.
 Dureza:
 57/59 HRC (Rockwell C).
 Acabamento:
 Retificado.
 Tolerância:
 ISO m6 - conforme Normas DIN 6325 / ISO 8734 / DIN EN 28734
 Aplicação:
 Em estampos, moldes e dispositivos, etc.

Itens sob Consulta:
 ISO 8734 forma A e B
 DIN EN 28734 forma A e B

Ø Dm6	2	2,5	3	4	5	6	8	10	12	14	16	20
a1	0,78	1,4	1,4	1,7	2,0	2,1	2,6	3	3,8	4,6	4,6	6
a2	0,3	0,4	0,5	0,55	0,7	0,8	1,0	1,4	1,6	1,6	2,2	2,7
r~	2	2,5	3	4	5	6	8	10	12	16	16	20
L	2	2,5	3	4	5	6	8	10	12	14	16	20
10	100	100	100	100	100	■	■	■	■	■	■	■
12	100	100	100	100	100	100	■	■	■	■	■	■
14	100	100	100	100	100	100	■	■	■	■	■	■
16	100	100	100	100	100	100	100	■	■	■	■	■
18	100	100	100	100	100	100	100	100	■	■	■	■
20	100	100	100	100	100	100	100	100	100	■	■	■
22	■	■	■	100	■	■	■	■	■	■	■	■
24	■	100	100	100	100	100	100	100	100	■	■	■
26	■	■	100	100	100	100	100	100	100	■	■	■
28	■	■	100	100	100	100	100	100	100	100	■	■
30	■	■	100	100	100	100	100	100	100	100	100	50
32	■	■	100	100	100	100	100	100	100	100	100	50
34	■	■	■	■	■	■	■	■	■	■	■	■
36	■	■	100	100	100	100	100	100	100	100	100	50
38	■	■	■	■	■	■	■	■	■	■	■	■
40	■	■	100	100	100	100	100	100	100	100	100	50
45	■	■	100	100	100	100	100	100	100	■	100	50
50	■	■	100	100	100	100	100	100	100	100	50	50
55	■	■	■	100	100	100	100	100	100	50	50	50
60	■	■	■	100	100	100	100	100	100	50	50	50
70	■	■	■	100	100	100	100	100	100	50	50	25
80	■	■	■	■	100	100	100	100	50	50	50	25
90	■	■	■	■	■	100	100	50	50	50	50	25
100	■	■	■	■	■	■	100	50	50	50	25	25
110	■	■	■	■	■	■	■	50	50	■	25	20
120	■	■	■	■	■	■	■	25	50	50	25	20
140	■	■	■	■	■	■	■	■	■	■	25	■

● quantidade de peças/embalagem ■ sob consulta

DIN 7977 CÔNICO COM ROSCA EXTERNA



Material:
 Aço carbono conforme Normas:
 DIN 7977 / ISO 8737 / DIN EN 28737
 Dureza:
 Sem tratamento térmico.
 Acabamento:
 Retificado (cone até 150 mm de comprimento).
 Polido (cone maior que 150 mm de comprimento)

Tolerância:
 ISO h10 - conforme Normas DIN 7977 / ISO 8737 / DIN EN 28737
 Aplicação:
 No posicionamento de duas peças com furos cegos, em fixações desfeitas periodicamente.

Itens sob Consulta:
 ISO 8737 / DIN EN 28737

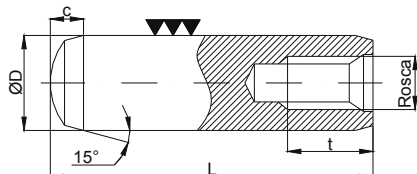
Ø D h10	5	6	8	10	12	14	16	20
c	16	19	23,5	26,5	30	30	37	37
b	12	15	18	20	22	22	28	28
rosca	M5	M6	M8	M10	M12	M12	M16	M16
L	5	6	8	10	12	14	16	20
40	100	100	100	■	■	■	■	■
45	100	100	100	■	■	■	■	■
50	100	100	100	100	■	■	■	■
55	100	100	100	100	■	■	■	■
60	100	100	100	100	50	■	■	■
65	100	100	100	100	50	■	■	■
70	■	■	■	100	■	■	■	■
75	100	100	100	100	50	■	100	■
80	■	■	■	50	50	■	■	■
85	■	100	100	50	50	25	50	■
100	■	100	100	50	50	25	50	25
120	■	■	50	50	50	25	25	25
140	■	■	■	■	50	■	25	20
160	■	■	■	■	50	20	25	20

● quantidade de peças/embalagem ■ sob consulta

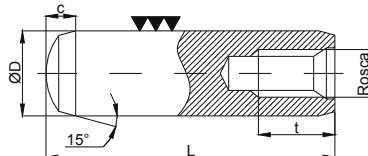
DIN 7979 PARALELO COM ROSCA INTERNA



forma D



rebaixo de alívio



Material:

Aço carbono conforme normas:

DIN 7979 D / ISO 8735 B / DIN EN 28735 B

Tratamento térmico:

Superficial (cementação), temperado e revenido.

Dureza:

57/59 HRC (Rockwell C).

Acabamento: Retificado

Tolerância:

ISO m6 - conforme Normas:

DIN 7979 / ISO 8735 / DIN EN 28735

Aplicação:

Ajustagem e fixação na mecânica em geral, onde é necessária a penetração total do pino. Possui rosca interna possibilitando a retirada posterior à fixação.

Temos a opção com rebaixo de alívio para saída de ar, facilitando o encaixe.

Itens sob Consulta:

DIN 7979 forma B e C / ISO 8735 forma A e B

DIN EN 28735 forma A e B

Ø Dm6	4	5	6	8	10	12	13	14	16	20	25
a	3,8	4,8	5,8	7,8	9,75	11,7	12,7	13,7	15,65	19,6	24,6
c	1,7	2,0	2,1	2,6	3	3,8	4	4,2	4,6	6	6
t	5	5	6	8	10	10	10	12	12	16	24
rosca	M2,5	M3	M4	M5	M6	M6	M6	M8	M8	M10	M16
L	4	5	6	8	10	12	13	14	16	20	25
10	100	■	100	■	■	■	■	■	■	■	■
12	100	■	100	■	■	■	■	■	■	■	■
14	100	■	100	■	■	■	■	■	■	■	■
16	100	100	100	100	■	■	■	■	■	■	■
18	100	100	100	100	■	■	■	■	■	■	■
20	100	100	100	100	100	■	■	■	■	■	■
22	100	100	100	100	■	■	■	■	■	■	■
24	100	100	100	100	100	■	■	■	■	■	■
26	100	100	100	100	100	■	■	■	■	■	■
28	100	100	100	100	100	100	■	■	■	■	■
30	100	100	100	100	100	100	■	50	■	■	■
32	100	100	100	100	100	100	■	■	■	■	■
34	100	■	■	■	■	■	■	■	■	■	■
36	100	100	100	100	100	100	■	50	■	■	■
38	100	■	■	■	■	■	■	■	■	■	■
40	100	100	100	100	100	100	50	50	50	■	■
45	100	100	100	100	100	100	■	50	50	50	■
50	100	100	100	100	100	100	50	50	50	50	■
55	■	■	100	100	100	100	■	50	50	50	■
60	■	■	100	100	100	100	50	50	50	25	■
65	■	■	100	100	100	100	■	50	50	25	■
70	■	■	100	100	100	100	50	50	50	25	25
75	■	■	100	100	100	50	■	50	50	25	25
80	■	■	100	100	50	50	50	50	50	25	25
90	■	■	100	100	50	50	50	50	50	25	25
100	■	■	100	100	50	50	50	50	25	25	25
110	■	■	■	■	50	50	50	25	25	25	25
120	■	■	■	■	50	50	50	25	25	25	25
130	■	■	■	■	■	25	■	■	■	■	■
140	■	■	■	■	■	25	■	■	■	■	■

● quantidade de peças/embalagem ■ sob consulta