



Transpaletes manuais

ref.:	C	L	H	K
TP2-SN1	1510	680	1200	2
TP2-SP1				
TP2-TN1				
TP2-TP1				



Características

- › Comprimento útil do garfo: 1150 mm
- › Altura do garfo (mín/máx): 80 mm / 180 mm
- › Peso: 78 kg
- › Rodas:
 - TP2-SN1: simples nylon
 - TP2-SP1: simples poliuretano
 - TP2-TN1: dupla (tandem) de nylon (fixa: RM-64/giratória: RM-53)
 - TP2-TP1: dupla (tandem) de poliuretano (fixa: RM-63/giratória: RM-62)

ref.:	C	L	H	K
TP2-SN2	1510	530	1200	2
TP2-SP2				
TP2-TN2				
TP2-TP2				



Características

- › Comprimento útil do garfo: 1150 mm
- › Altura do garfo (mín/máx): 80 mm / 180 mm
- › Peso: 65 kg
- › Rodas:
 - TP2-SN2: simples nylon (fixa: RM-55/giratória: RM-53)
 - TP2-SP2: simples poliuretano (fixa: RM-61/giratória: RM-62)
 - TP2-TN2: dupla (tandem) de nylon (fixa: RM-64/giratória: RM-53)
 - TP2-TP2: dupla (tandem) de poliuretano (fixa: RM-63/giratória: RM-62)

Transpalete elétrico

ref.:	C	L	H	K
TP2-SN1 E	1650	680	676	2
TP2-TN1 E				



Características

- › Comprimento útil do garfo: 1150 mm
- › Altura total com cabo: 1095 mm
- › Altura do garfo (mín/máx): 80 mm / 180 mm
- › Bateria automotiva: 12 V / 185A
- › Autonomia da bateria: 4 horas
- › Motor elevação: 1,2 Kw
- › Velocidade de subida: 13 cm/s
- › Carregador (A/V): KL240 / 12V
- › Peso: 180 kg
- › Rodas:
 - TP2-SN1 E: simples nylon (fixa: RM-55/giratória: RM-53)
 - TP2-TN1 E: dupla (tandem) de nylon (fixa: RM-64/giratória: RM-53)

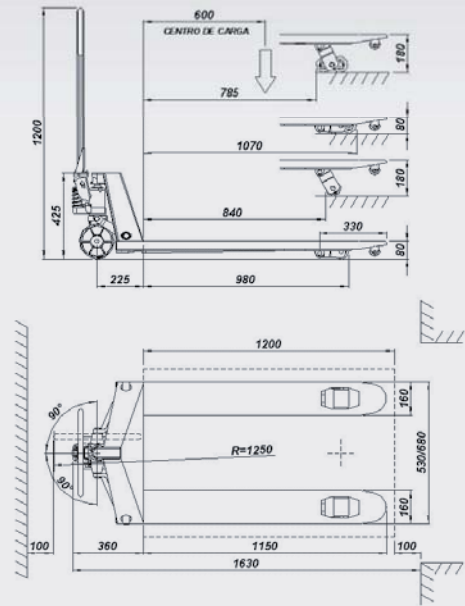
Tipos de rodas fixas



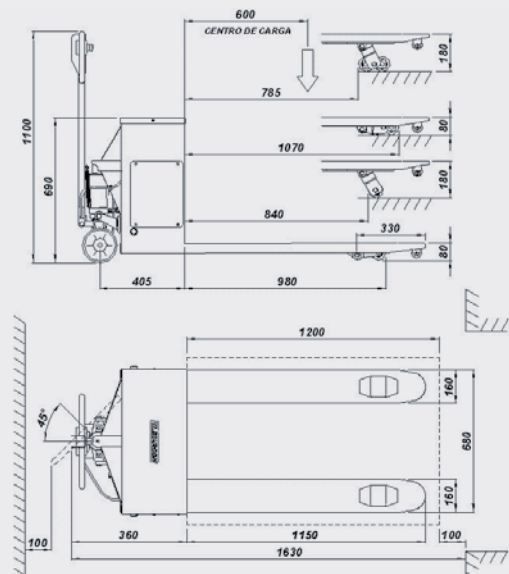
Características

- › Roda simples: Ø75 x 100 mm c/ rolamento de blindagem dupla
- › Roda duplas (tandem): Ø75 x 74 mm c/ rolamento de blindagem dupla

Vistas transpalete manual



Vistas transpalete elétrico



Transpalete tracionário s/ plataforma do operador /

ref.:

C	L	H	K
1830	680	676	2

TP2-SP1 T
TP2-TP1 T



Características

- Altura do garfo (mín/máx): 85 mm / 200 mm
- Comprimento útil do garfo: 1150 mm
- Paleteiro corrente contínua (bateria)
- 2 baterias tracionárias: 12ml 140A
- Autonomia das baterias: 4 horas
- Elevação do garfo sem/com carga: 3,0 / 2,0 m/min
- Descida do garfo sem/com carga: 2,4 / 3,0 m/min
- Velocidade de translação sem/com carga: 6,0/5,0 km/h
- Motor elevação:
 - Minicentral hidráulica: W8006 - 24V / 2.0KW
- Carregador de bateria:
 - Modelo: PX20 60 Hz
 - Tensão: 24V CC 220 V C.A
 - Corrente: 20 Amperes
- Motor de tração: roda tracionária
 - Modelo: W 1000 / 24V / A70 / RPM 3500
- Controlador de velocidade: BU Eletronics modelo 201P
- Peso: 345,55 Kg
- TP2-SP1 T
 - Rodas de poliuretano:
 - 2 rodas giratórias: Ø170 x 50 mm
 - 2 rodas fixas: Ø75 x 100 mm (com rolamento de blindagem dupla)
- TP2-TP1 T
 - Rodas de poliuretano:
 - 2 rodas giratórias: Ø170 x 50 mm
 - 4 rodas fixas: Ø75 x 100 mm (com rolamento de blindagem dupla)

Tipos de rodas fixas /



Características

- Roda simples de poliuretano: Ø75 x 100 mm c/ rolamento de blindagem dupla
- Roda duplas de poliuretano (tandem): Ø75 x 74 mm c/ rolamento de blindagem dupla

Transpalete tracionário c/ plataforma do operador /

ref.:

C	L	H	K
1830	680	676	2

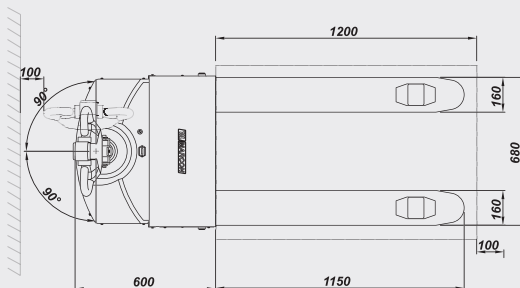
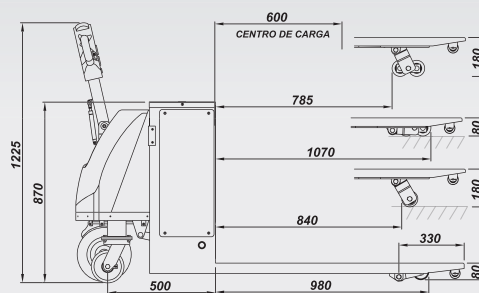
TP2-SP1 TO
TP2-TP1 TO



Características

- Altura do garfo (mín/máx): 85 mm / 200 mm
- Comprimento útil do garfo: 1150 mm
- Paleteiro corrente contínua (bateria)
- 2 baterias tracionárias: 12ml 140A
- Autonomia das baterias: 4 horas
- Elevação do garfo sem/com carga: 3,0 / 2,0 m/min
- Descida do garfo sem/com carga: 2,4 / 3,0 m/min
- Velocidade de translação sem/com carga: 6,0/5,0 km/h
- Motor elevação:
 - Minicentral hidráulica: W8006 - 24V / 2.0KW
- Carregador de bateria:
 - Modelo: PX20 60 Hz
 - Tensão: 24V CC 220 V C.A
 - Corrente: 20 Amperes
- Motor de tração: roda tracionária
 - Modelo: W 1300 / 24V / A70 / RPM 3400
- Controlador de velocidade: BU Eletronics modelo 2430 EXPS
- Peso: 350,36 Kg
- TP2-SP1 T
 - Rodas de poliuretano:
 - 2 rodas giratórias: Ø170 x 50 mm
 - 2 rodas fixas: Ø75 x 100 mm (com rolamento de blindagem dupla)
- TP2-TP1 T
 - Rodas de poliuretano:
 - 2 rodas giratórias: Ø170 x 50 mm
 - 4 rodas fixas: Ø75 x 100 mm (com rolamento de blindagem dupla)

Vistas transpalete tracionário s/ plataforma do operador



Vistas transpalete tracionário c/ plataforma do operador

