

Fresa angular de topo para mandril com corte à direita.

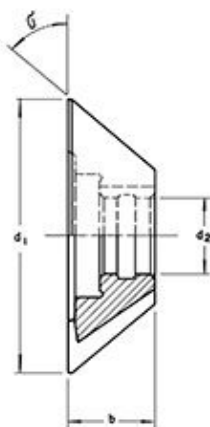
Fresa de ángulo frontal con corte a la derecha.

Single angle milling cutter, right-hand cut.



1302

DIN 842 A
45° - 50° - 55° - 60°



HSS (M2)

d1 js 16 mm	b				d2 H7 mm
	σ 45° js 14 mm	σ 50° js 14 mm	σ 55° js 14 mm	σ 60° js 14 mm	
40	10	13	13	13	10
50	13	16	16	16	13
63	18	20	20	20	16
80	22	25	25	25	22
100	28	32	32	32	27
125	36	40	40	40	32
160	45	50	50	50	40

Ex. de especificação: 1302 - 50° - 63 x 20 x 16

Fresa angular para rasgos retos com corte à direita (fixação no eixo).

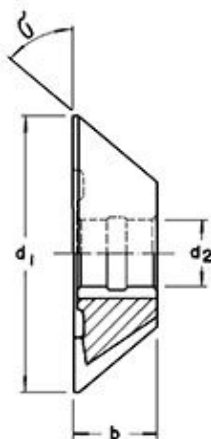
Fresa de ángulo para ranuras rectas con corte a la derecha.

Single angle milling cutter, right hand cut, for straight flute.



1312

DIN 1823 A



HSS (M2)

σ	d1 js 16 mm	b mm	d2 H7 mm
+ 1°			
45° 60°	2 1/2	1/2	7/8
45° 60°	2 3/4	1/2	1
45° 60°	3	1/2	1

σ	d1 js 16 mm	b mm	d2 H7 mm
+ 1°			
60° 65° 70° 75° 80° 85°	63	18	22

Ex. de especificação: 1312 - 70° - 63 x 18 x 22