

Sanfonadas

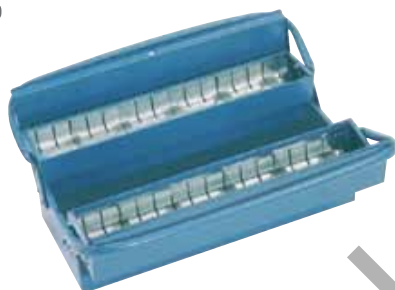
ref.:	C	L	H
340	400	200	160
350	500	200	160



Características

- › 3 gavetas

ref.:	C	L	H
340D	400	200	160
350D	500	200	160



Características

- › 3 gavetas
- › 2 divisórias

ref.:	C	L	H
507F	500	200	260



Características

- › 7 gavetas
- › Alça fixa

ref.:	C	L	H
507M	605	200	435



Características

- › 7 gavetas
- › Puxador retrátil
- › Rodas:
 - 2 fixas: 2"

Sanfonadas

ref.:	C	L	H
540	400	200	210
550	500	200	210



Características

- › 5 gavetas

ref.:	C	L	H
540D	400	200	210
550D	500	200	210



Características

- › 5 gavetas
- › 2 divisórias

ref.:	C	L	H
550M	605	200	390

detalhe



Características

- › 5 gavetas
- › Puxador retrátil
- › Rodas:
 - 2 fixas: 2"

C | comprimento (mm) L | largura (mm) H | altura (mm)

Sanfonadas reforçadas |

ref.: **350R** C | L | H
500 | 200 | 160



Características

- › 3 gavetas
- › Produzido em chapa de aço reforçada (maior capacidade de carga)

Baús |

ref.: **R-30** C | L | H
300 | 160 | 80



ref.: **507R** C | L | H
500 | 200 | 260



Características

- › 7 gavetas
- › Produzido em chapa de aço reforçada (maior capacidade de carga)

ref.: **SR-35** C | L | H
350 | 120 | 100



ref.: **550R** C | L | H
500 | 200 | 210



Características

- › 5 gavetas
- › Produzido em chapa de aço reforçada (maior capacidade de carga)

ref.: **840** C | L | H
400 | 160 | 110



C | comprimento (mm) L | largura (mm) H | altura (mm)

↓

ref.:	Baús		
	C	L	H
140	400	160	110



Características

› 1 bandeja articulada

ref.:	C	L	H
D-40	400	140	140
E-40			



Características

E-40
› 1 bandeja

ref.:	C	L	H
640	400	160	170
650	500	160	170



Características

› 1 bandeja

↓

ref.:	Baús		
	C	L	H
740	400	160	170
750	500	160	170



ref.:	C	L	H
170	700	180	205



ref.:	C	L	H
370	700	255	255



ref.:	C	L	H
1000	1000	435	450



Características

› 1 bandeja

ref.: **CP-1** C | L | H
 370 | 180 | 170



Características

- › Cor branca
- › 1 bandeja articulada



ref.: **CP-2** C | L | H
 370 | 180 | 170
CP-3 420 | 220 | 190

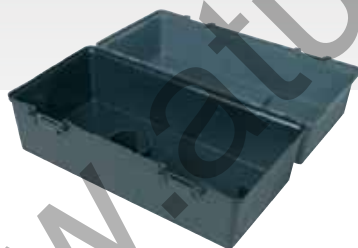


Características

- › Cor branca
- › 2 bandejas articuladas



ref.: **CP-5** C | L | H
 370 | 180 | 170
CP-8 420 | 220 | 190



Características

- › Cor preta



ref.: **CP-6** C | L | H
 370 | 180 | 170
CP-9 420 | 220 | 190



Características

- › Cor preta
- › 1 bandeja articulada



ref.: **CP-7** C | L | H
 370 | 180 | 170
CP-10 420 | 220 | 190



Características

- › Cor preta
- › 2 bandejas articuladas



ref.: **CP-4** C | L | H
 420 | 220 | 190



Características

- › Cor branca
- › 3 bandejas articuladas

ref.: **CP-11** C | L | H
 420 | 220 | 190



Características

- › Cor preta
- › 3 bandejas articuladas