



ESTANTES PORTA-COMPONENTES



EP

Estante ponteadá

- Estantes parcialmente montadas em solda ponto e fixadas com 8 parafusos na parte superior e 8 na inferior.
- Estrutura em chapa de aço de 1,20mm.
- Pintura epóxi na cor cinza.



EM/EF

Estante parafusada

- Estantes desmontáveis com colunas e travessas fixadas com parafusos.
- Estrutura em chapa de aço de 1,20mm (EF).
- Estrutura em chapa de aço de 2,00mm (EM).
- Pintura epóxi na cor cinza.



EI

Estante em inox

- Estante parafusada inox.
- Estantes desmontáveis com colunas e travessas fixadas com parafusos.
- Estrutura em chapa de inox escovada de 1 mm.

Códigos de cores das caixas

A	azul	B	branco	L	laranja	V	vermelho
P	preto	AM	amarelo	VD	verde		

ref.: $\frac{C}{715} \mid \frac{L}{350} \mid \frac{H}{750}$

EP9/7A
EP9/7P
EM9/7A
EM9/7P
EF9/7A
EF9/7P
EF9/7B
EF9/7AM
EF9/7L
EF9/7VD
EF9/7V



Características

› 9 caixas nº 7

ref.: $\frac{C}{715} \mid \frac{L}{350} \mid \frac{H}{1500}$

EP21/7A
EP21/7P
EM21/7A
EM21/7P
EF21/7A
EF21/7P
EF21/7B
EF21/7AM
EF21/7L
EF21/7VD
EF21/7V



Características

› 21 caixas nº 7

ref.: $\frac{C}{510} \mid \frac{L}{250} \mid \frac{H}{750}$

EP12/5A
EP12/5P
EM12/5A
EM12/5P
EF12/5A
EF12/5P
EF12/5B
EF12/5AM
EF12/5L
EF12/5VD
EF12/5V

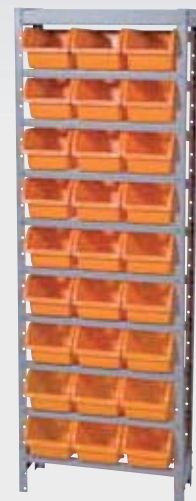


Características

› 12 caixas nº 5

ref.: $\frac{C}{510} \mid \frac{L}{250} \mid \frac{H}{1500}$

EP27/5A
EP27/5P
EM27/5A
EM27/5P
EF27/5A
EF27/5P
EF27/5B
EF27/5AM
EF27/5L
EF27/5VD
EF27/5V



Características

› 27 caixas nº 5

ref.:
EP30/3A C | L | H
 590 | 175 | 750
EP30/3P
EM30/3A
EM30/3P
EF30/3A
EF30/3P
EF30/3B
EF30/3AM
EF30/3L
EF30/3VD
EF30/3V



Características

› 30 caixas nº 3

ref.:
EP60/3A C | L | H
 590 | 175 | 1500
EP60/3P
EM60/3A
EM60/3P
EF60/3A
EF60/3P
EF60/3B
EF60/3AM
EF60/3L
EF60/3VD
EF60/3V



Características

› 60 caixas nº 3

ref.:
EP28/7A C | L | H
 965 | 350 | 1500
EP28/7P
EM28/7A
EM28/7P
EF28/7A
EF28/7P



Características

› 28 caixas nº 7

ref.:
EP49A C | L | H
 1007 | 350 | 1200
EP49P
EM49A
EM49P
EF49A
EF49P



Características

› 27 caixas nº 3
 › 18 caixas nº 5
 › 4 caixas nº 7

ref.:
EP54/5A C | L | H
 1007 | 250 | 1500
EP54/5P
EM54/5A
EM54/5P
EF54/5A
EF54/5P



Características

› 54 caixas nº 5



ESTANTES PORTA-COMPONENTES

ref.:

C	L	H
1630	350	1200

EP82A
EP82P
EM82A
EM82P
EF82A
EF82P



Características

- › 45 caixas nº 3
- › 30 caixas nº 5
- › 7 caixas nº 7

ref.:

C	L	H
1007	175	1500

EP108/3A
EP108/3P
EM108/3A
EM108/3P
EF108/3A
EF108/3P



Características

- › 108 caixas nº 3

Cestos
 ref.:

C	L	H
430	320	195

8P
10A



8P



10A

ref.:

C	L	H
572	385	230

9P
11A



9P



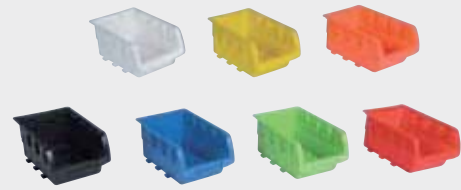
11A

Caixas

ref.:

C	L	H
105	160	80

3A
3P
3B
3AM
3L
3VD
3V



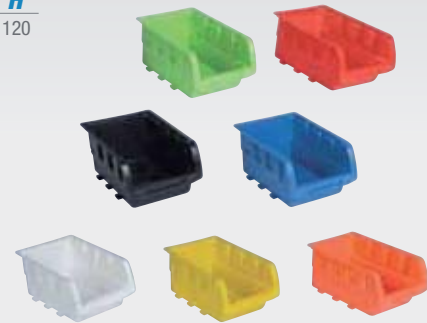
Características

- › Caixa porta-componentes nº 3

ref.:

C	L	H
145	230	120

5A
5P
5B
5AM
5L
5VD
5V



Características

- › Caixa porta-componentes nº 5

ref.:

C	L	H
210	325	170

7A
7P
7B
7AM
7L
7VD
7V



Características

- › Caixa porta-componentes nº 7

Sistema de encaixe

Características

Exclusivos sistemas de encaixes:

- Sobrepostas:**
 - › Indicado para caixas que estiverem em uso
- Embutidas:**
 - › Proporciona menor volume para transporte/armazenagem (40% de economia)



Sobrepostas

Embutidas

ref.:
EI12/5B C | L | H
 510 | 250 | 750

INOX



Características

- › Estrutura em Inox
- › 12 caixas nº 5 brancas

ref.:
EI30/3B C | L | H
 590 | 175 | 750

INOX



Características

- › Estrutura em Inox
- › 30 caixas nº 3 brancas

ref.:
EI27/5B C | L | H
 510 | 250 | 1500

INOX

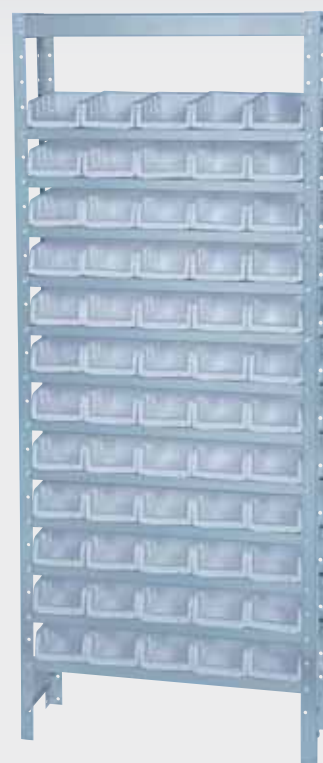


Características

- › Estrutura em Inox
- › 27 caixas nº 5 brancas

ref.:
EI60/3B C | L | H
 590 | 175 | 1500

INOX



Características

- › Estrutura em Inox
- › 60 caixas nº 3 brancas



PRATELEIRAS (COM ENCAIXE)



Sistema de encaixe

ref.: **PDP-4**

C	L	H	K
805	405	1970	400*

* distribuídos



Características

- › 4 tampos de madeira OSB de 12 mm
- › Cada prateleira suporta até 100 kg
- › Cantoneiras em chapa de 1,2 mm

ref.: **PDG-4**

C	L	H	K
805	605	1970	400*

* distribuídos



Características

- › 4 tampos de madeira OSB de 12 mm
- › Cada prateleira suporta até 100 kg
- › Cantoneiras em chapa de 1,2 mm

ref.: **PDP-5**

C	L	H	K
805	405	1970	500*

* distribuídos



Características

- › 5 tampos de madeira OSB de 12 mm
- › Cada prateleira suporta até 100 kg
- › Cantoneiras em chapa de 1,2 mm

ref.: **PDG-5**

C	L	H	K
805	605	1970	500*

* distribuídos



Características

- › 5 tampos de madeira OSB de 12 mm
- › Cada prateleira suporta até 100 kg
- › Cantoneiras em chapa de 1,2 mm

ref.: **PDP-6**

C	L	H	K
805	405	1970	600*

* distribuídos



Características

- › 6 tampos de madeira OSB de 12 mm
- › Cada prateleira suporta até 100 kg
- › Cantoneiras em chapa de 1,2 mm

ref.: **PDG-6**

C	L	H	K
805	605	1970	600*

* distribuídos



Características

- › 6 tampos de madeira OSB de 12 mm
- › Cada prateleira suporta até 100 kg
- › Cantoneiras em chapa de 1,2 mm



Sistema com parafusos

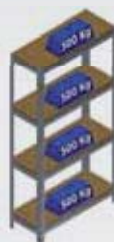
ref.: **PT-4** C | L | H | K
1005 | 405 | 2005 | 2000*



Características

- › 4 tampos de madeira OSB de 20 mm
- › Cada prateleira suporta até 500 kg
- › Cantoneiras em chapa de 2 mm

ref.: **PG-4** C | L | H | K
1005 | 605 | 2005 | 2000*



Características

- › 4 tampos de madeira OSB de 20 mm
- › Cada prateleira suporta até 500 kg
- › Cantoneiras em chapa de 2 mm

ref.: **PT-5** C | L | H | K
1005 | 405 | 2005 | 2500*



Características

- › 5 tampos de madeira OSB de 20 mm
- › Cada prateleira suporta até 500 kg
- › Cantoneiras em chapa de 2 mm

ref.: **PG-5** C | L | H | K
1005 | 605 | 2005 | 2500*



Características

- › 5 tampos de madeira OSB de 20 mm
- › Cada prateleira suporta até 500 kg
- › Cantoneiras em chapa de 2 mm

ref.: **PT-6** C | L | H | K
1005 | 405 | 2005 | 3000*



Características

- › 6 tampos de madeira OSB de 20 mm
- › Cada prateleira suporta até 500 kg
- › Cantoneiras em chapa de 2 mm

ref.: **PG-6** C | L | H | K
1005 | 605 | 2005 | 3000*



Características

- › 6 tampos de madeira OSB de 20 mm
- › Cada prateleira suporta até 500 kg
- › Cantoneiras em chapa de 2 mm



Prateleiras fixas

ref.: C | L | H
PI-1 885 | 485 | 1520

INOX



Características

- › 4 sapatas
- › Capacidade distribuída: 120 kg

Prateleiras móveis

ref.: C | L | H
PI-3 885 | 485 | 1630

INOX



Características

- › Capacidade distribuída: 120 kg
- › Puxador em aço inox
- › Rodas:
 - 2 fixas
 - 2 giratórias de nylon: 4" (uma com freio)

ref.: C | L | H
PI-2 885 | 485 | 1520

INOX



Características

- › 4 sapatas
- › Capacidade distribuída: 120 kg
- › Com revestimento (fundo e laterais)

ref.: C | L | H
PI-4 885 | 485 | 1630

INOX



Características

- › Capacidade distribuída: 120 kg
- › Com revestimento (fundo e laterais)
- › Puxador em aço inox
- › Rodas:
 - 2 fixas
 - 2 giratórias de nylon: 4" (uma com freio)