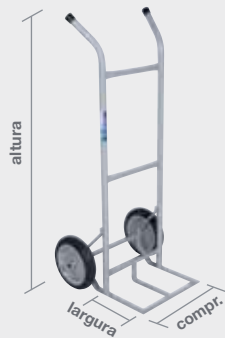




## CARROS ARMAZÉM / BEBIDAS

ref.: **TM**    **C** | **L** | **H** | **K** | **rodas**  
 343 | 195 | 1070 | 180 | RM-5B



### Características

- › Rodas maciças

ref.: **TM-2**    **C** | **L** | **H** | **K** | **rodas**  
 500 | 337 | 1430 | 300 | RM-5C



### Características

- › Rodas maciças

ref.: **TM-34**    **C** | **L** | **H** | **K** | **rodas**  
 356 | 320 | 1300 | 200 | RM-12B

### detalhe



### Características

- › Aba dobrável
- › Rodas maciças

ref.: **TM-A**    **C** | **L** | **H** | **K** | **rodas**  
 343 | 195 | 1070 | 180 | RM-39



### Características

- › Rodas maciças

ref.: **TM-3**    **C** | **L** | **H** | **K** | **rodas**  
 500 | 340 | 1430 | 400 | RM-8A



### Características

- › Rodas pneumáticas

ref.: **TM-35**    **C** | **L** | **H** | **K** | **rodas**  
 500 | 335 | 1430 | 300 | RM-5C



### Características

- › Rodas maciças

ref.: **TM-1**    **C** | **L** | **H** | **K** | **rodas**  
 360 | 230 | 1137 | 200 | RM-5B



### Características

- › Rodas maciças

ref.: **TM-7**    **C** | **L** | **H** | **K** | **rodas**  
 360 | 230 | 1240 | 200 | RM-39



### Características

- › Rodas maciças

ref.: **TM-36**    **C** | **L** | **H** | **K** | **rodas**  
 500 | 340 | 1430 | 400 | RM-8A



### Características

- › Rodas pneumáticas

ref.: **TM-1A**    **C** | **L** | **H** | **K** | **rodas**  
 360 | 230 | 1137 | 200 | RM-39



### Características

- › Rodas maciças

ref.: **TM-33**    **C** | **L** | **H** | **K**  
 380 | 270 | 1296 | 300

### detalhe



transporte em escadas

### Características

- › Rodas maciças 6"



ref.: **TM-39**    **C** | **L** | **H** | **K** | **rodas**  
 360 | 200 | 1250 | 200 | RM-39



### Características

- › Rodas maciças

ref.: **TM-43** C | L | H | K | rodas  
330 | 160 | 1070 | 120 | RM-38



**Características**

- › Rodas maciças

ref.: **TM-45** C | L | H | K | rodas  
360 | 200 | 1150 | 180 | RM-39



**Características**

- › Rodas maciças

ref.: **TM-46** C | L | H | K | rodas  
350 | 285 | 1220 | 200 | RM-39



**Características**

- › Rodas maciças

ref.: **TM-50** C | L | H | K | rodas  
340 | 240 | 1090 | 60 | RM-38



**Características**

- › Rodas maciças

ref.: **TM-78** C | L | H | K | rodas  
355 | 195 | 1250 | 200 | RM-8A



**Características**

- › Rodas pneumáticas

ref.: **TM-91** C | L | H | K | rodas  
500 | 700 | 1455 | 300 | RM-8A



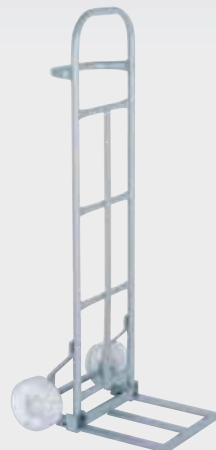
**detalhe**



**Características**

- › Aba dobrável
- › Rodas pneumáticas

ref.: **TM-92** C | L | H | K | rodas  
355 | 320 | 1300 | 200 | RM-53



**detalhe**



**Características**

- › Aba dobrável
- › Rodas de nylon com rolamento

ref.: **TM-93** C | L | H | K | rodas  
500 | 340 | 1455 | 300 | RM-8A



**detalhe**



**Características**

- › Aba dobrável
- › Rodas pneumáticas

ref.: **TM-97** C | L | H | K | rodas  
360 | 220 | 1140 | 200 | RM-8A



**Características**

- › Rodas pneumáticas

ref.: **TM-24** C | L | H | K  
800 | 600 | 880 | 200\*  
\* distribuídos



**Características**

- › Rodas maciças:
- 2 rodas fixas
- 2 rodas giratórias: 3"



## CARROS USO ESPECÍFICO

### Transporte de cilindros

ref.: **TM-9** C | L | H | rodas  
305 | 255 | 1335 | RM-39

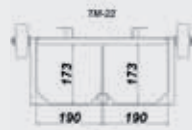


#### Características

- Transporta 1 cilindro de oxigênio
- Rodas maciças

### Transporte de cilindros

ref.: **TM-22** C | L | H  
420 | 175 | 750



#### Características

- Transporta 2 cilindros de oxigênio/acetileno
- Rodas maciças:
  - 2 fixas: 4"

### Transporte de cilindros

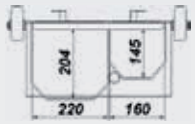
ref.: **TM-85** C | L | H  
305 | 255 | 1335



#### Características

- Transporta 1 cilindro de oxigênio
- Rodas maciças:
  - 2 fixas: RM-39
  - 1 giratória: 4"

ref.: **TM-16** C | L | H  
420 | 200 | 740



#### Características

- Transporta 2 cilindros de GLP/oxigênio - AGA
- Rodas maciças:
  - 2 fixas de 4"

ref.: **TM-48** C | L | H | rodas  
600 | 220 | 1430 | RM-40



#### Características

- Transporta 2 cilindros de oxigênio/acetileno
- Rodas maciças

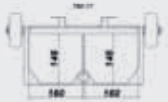
ref.: **TM-90** C | L | H  
600 | 220 | 1430



#### Características

- Transporta 2 cilindros de oxigênio/acetileno
- Rodas:
  - 2 fixas pneumáticas: RM-8A
  - 2 giratórias maciças: 4"

ref.: **TM-17** C | L | H  
350 | 150 | 750



#### Características

- Transporta 2 cilindros de oxigênio/acetileno - AGA
- Rodas maciças:
  - 2 fixas: 4"

ref.: **TM-75** C | L | H  
600 | 220 | 1430



#### Características

- Transporta 2 cilindros de oxigênio/acetileno
- Rodas maciças:
  - 2 fixas: RM-40
  - 2 giratórias: 4"

### Transporte de cargas

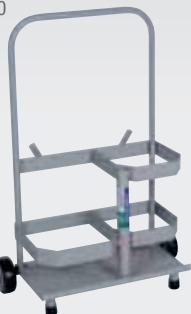
ref.: **TM-81** C | L | H | K  
600 | 400 | 175 | 300



#### Características

- Rodas maciças:
  - 2 fixas
  - 2 giratórias: 4"

ref.: **TM-21** C | L | H  
420 | 200 | 750



#### Características

- Transporta 2 cilindros de GLP/oxigênio - W.M
- Rodas maciças:
  - 2 fixas: 4"

ref.: **TM-84** C | L | H | rodas  
305 | 255 | 1335 | RM-8A



#### Características

- Transporta 1 cilindro de oxigênio
- Rodas pneumáticas

ref.: **TM-100** C | L | H | K  
600 | 400 | 165 | 300



#### Características

- Plataforma madeira OSB de 18 mm
- Rodas maciças:
  - 2 fixas
  - 2 giratórias: 4"

Transporte de tambor

ref.: 

C	L	H	K
440	53	1432	300

**TM-5**



Características

- › Rodas maciças:
  - 2 fixas: RM-5B
  - 1 giratória: 4"

Entornadores de tambor

ref.: 

C	L	H	K
855	500	550	300

**TM-6**



Características

- › Rodas maciças:
  - 2 fixas: 4"
  - 1 giratória: 3"

Carros gari

ref.: 

C	L	H	K	rodas
770	865	725	88*	RM-40

**TM-73**



Características

- › Rodas maciças

ref.: 

C	L	H	K	rodas
530	50	1320	200	RM-39

**TM-32**



Características

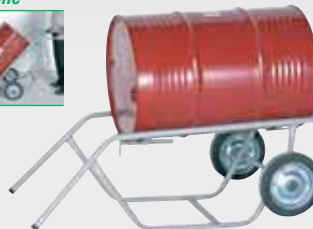
- › Rodas maciças

ref.: 

C	L	H	K	rodas
500	500	1315	300	RM-6

**TM-96**

detalhe



Características

- › Transporta e entorna tambor
- › Rodas maciças

ref.: 

C	L	H	K	rodas
815	865	765	88*	RM-8A

**TM-74**



Características

- › Rodas pneumáticas

ref.: 

D	H	K
620*	145	300

**TM-82**

\* diâmetro (mm)



Características

- › Rodas maciças:
  - 4 giratórias: 3"

Transporte de botijão

ref.: 

C	L	H	K	rodas
370	272	1430	300	RM-8A

**TM-30**



Características

- › Transporta
  - 3 botijões de 13kg
  - ou 1 botijão de 45 kg
- › Rodas pneumáticas

Carro para movimentação de veículos

ref.: 

C	L	H	K	
3001	1710	1200	480	600

**3001**

detalhe



Características

- › Rodas:
  - 2 fixas pneumáticas: RM-8B
  - 1 giratória maciça: 6"
- › Braço flexível

Transporte de motor

ref.: 

C	L	H	K	rodas
385	370	1030	150	RM-38

**TM-31**



Características

- › Transporta motor de popa de 8 a 30 hp
- › Rodas maciças

Carro alavanca

ref.: 

C	L	H	K
175	135	1590	1400

**TM-101**



Características

- › Rodas de ferro:
  - Ø 63,5mm



## CARROS PLATAFORMA

### Transporte de cargas

ref.:	C	L	H	K	rodas
<b>TM-10</b>	1500	800	425	400	RM-8A
<b>TM-13</b>	1500	800	446	800	RM-8B
<b>TM-55</b>	1500	800	430	1200	RM-23



#### Características

- TM-10 e TM-13
- › Rodas pneumáticas
- TM-55
- › Rodas maciças

### Transporte de cargas

ref.:	C	L	H	K	rodas
<b>TM-12</b>	1500	800	425	400	RM-8A
<b>TM-15</b>	1500	800	446	800	RM-8B
<b>TM-57</b>	1500	800	430	1200	RM-23



#### Características

- TM-12 e TM-15
- › Rodas pneumáticas
- TM-57
- › Rodas maciças

### Transporte de cargas

ref.:	C	L	H	K
<b>TM-62</b>	1500	800	436	400
<b>TM-63</b>	1500	800	446	800



#### Características

- TM-62
- › Rodas pneumáticas:
- 2 fixas: RM-8A
- 2 giratórias: GMG-8A
- TM-63
- › Rodas pneumáticas:
- 2 fixas: RM-8B
- 2 giratórias: GMG-8B

ref.:	C	L	H	K	rodas
<b>TM-94</b>	1200	800	425	400	RM-8A



#### Características

- › Rodas pneumáticas

ref.:	C	L	H	K	rodas
<b>TM-11</b>	1500	800	425	400	RM-8A
<b>TM-14</b>	1500	800	446	800	RM-8B
<b>TM-56</b>	1500	800	430	1200	RM-23



#### Características

- TM-11 e TM-14
- › Rodas pneumáticas
- TM-56
- › Rodas maciças

ref.:	C	L	H	K
<b>TM-64</b>	1200	650	210	400



#### Características

- › Rodas maciças:
- 2 fixas
- 2 giratórias: 6"

ref.:	C	L	H	K
<b>TM-27</b>	1500	800	436	400
<b>TM-58</b>	1500	800	446	800



#### Características

- TM-27
- › Rodas pneumáticas:
- 2 fixas: RM-8A
- 2 giratórias: GMG-8A
- TM-58
- › Rodas pneumáticas:
- 2 fixas: RM-8B
- 2 giratórias: GMG-8B

ref.:	C	L	H	K	rodas
<b>TM-66</b>	1500	800	425	400	RM-8A
<b>TM-67</b>	1500	800	446	800	RM-8B
<b>TM-68</b>	1500	800	430	1200	RM-23



#### Características

- TM-66 e TM-67
- › Rodas pneumáticas
- TM-68
- › Rodas maciças

ref.:	C	L	H	K
<b>TM-65</b>	1000	600	180	300



#### Características

- › Rodas maciças:
- 2 fixas
- 2 giratórias: 4"

Transporte de cargas |

ref.:	C	L	H	K	rodas
<b>TM-53</b>	1500	800	432	400	RM-8A
<b>TM-54</b>	1500	800	442	800	RM-8B



**Características**

- › Tampo em madeira OSB de 20 mm
- › Rodas pneumáticas

Transporte de cargas |

ref.:	C	L	H	K
<b>TM-98</b>	1200	600	220	300



**Características**

- › Tampo em madeira OSB de 18 mm
- › Rodas maciças:
  - 2 fixas
  - 2 giratórias: 6"

Transporte de cargas |

ref.:	C	L	H	K
<b>TM-61</b>	730	510	140	150



**Características**

- › Rodas maciças:
  - 2 fixas
  - 2 giratórias: 3"

ref.:	C	L	H	K	rodas
<b>TM-71</b>	1500	800	465	800	RM-8B
<b>TM-72</b>	1500	800	450	1200	RM-23



**Características**

- › Tampo em madeira OSB de 20 mm
- › Rodas pneumáticas
- › Rodas maciças

ref.:	C	L	H	K
<b>TM-99</b>	800	600	165	300



**Características**

- › Tampo em madeira OSB de 18 mm
- › Rodas maciças:
  - 2 fixas
  - 2 giratórias: 4"

ref.:	C	L	H	K
<b>TM-95</b>	1200	650	210	1000



**Características**

- › Rodas maciças:
  - 2 fixas
  - 2 giratórias: 6" de nylon com rolamento

ref.:	C	L	H	K	rodas
<b>TM-88</b>	2000	800	442	400	RM-8A



**Características**

- › Tampo em madeira OSB de 20 mm
- › Rodas pneumáticas

ref.:	C	L	H	K
<b>TM-26</b>	1200	650	210	400

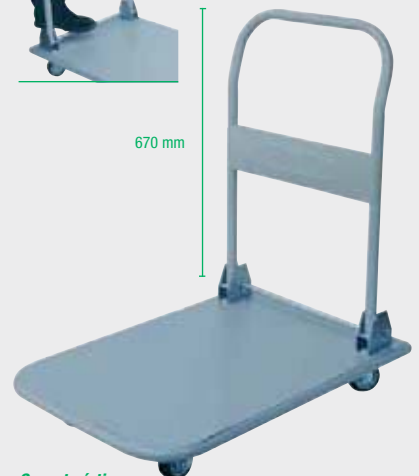


**Características**

- › Rodas maciças:
  - 2 fixas
  - 2 giratórias: 6"

ref.:	C	L	H	K
<b>TM-87</b>	730	510	140	150

**detalhes**



**Características**

- › Plataforma dobrável com simples toque com o pé
- › Rodas maciças:
  - 2 fixas
  - 2 giratórias: 3"

ref.:	C	L	H	K	rodas
<b>TM-89</b>	1200	800	442	600	RM-8A



**Características**

- › Tampo em madeira OSB de 20 mm
- › Rodas pneumáticas

ref.:	C	L	H	K
<b>TM-52</b>	900	530	150	300



**Características**

- › Rodas maciças:
  - 2 fixas
  - 2 giratórias: 4"



## RODAS E FERRAGENS

### Rodas maciças

ref.:	D	L	K	P
<b>RM-5A</b>	8	42	100	1,5
<b>RM-5B</b>	9	43	100	2
<b>RM-5C</b>	10	45	100	2,7

#### Características

- › Diâmetro eixo: 3/4"
- › Tipo de mancal: bucha de alumínio
- › Aro: aço
- › Compr. cubo: 55 mm



ref.:	D	L	K	P
<b>RM-10A</b>	8	42	100	1,5
<b>RM-10B</b>	9	43	100	2
<b>RM-10C</b>	10	45	100	2,7

#### Características

- › Diâmetro eixo: 7/8"
- › Tipo de mancal: rolamento de roletes
- › Aro: aço
- › Compr. cubo: 55 mm



ref.:	D	L	K	P
<b>RM-20A</b>	8	42	100	1,5
<b>RM-20B</b>	9	43	100	2
<b>RM-20C</b>	10	45	100	2,7

#### Características

- › Diâmetro eixo: 3/4"
- › Tipo de mancal: rolamento de roletes
- › Aro: aço
- › Compr. cubo: 55 mm



ref.:	D	L	K	P
<b>RM-6</b>	12	55	150	4,5
<b>RM-23</b>	14	88	250	6

#### Características

- › Diâmetro eixo: 1"
- › Tipo de mancal: rolamento de roletes
- › Aro: aço
- › Compr. cubo:
  - RM-6: 73 mm
  - RM-23: 74 mm



ref.:	D	L	K	P
<b>RM-12B</b>	8	45	100	1,9
<b>RM-38</b>	8	54	100	1,2
<b>RM-39</b>	9	54	150	1,4
<b>RM-40</b>	10	54	200	1,6

#### Características

- › Diâmetro eixo: 3/4"
- › Tipo de mancal: bucha de nylon
- › Aro: borracha
- › Compr. cubo: 64 mm



### Rodas maciças

ref.:	D	L	K	P
<b>RM-46</b>	4	33	500	0,6
<b>RM-49</b>	6	50	500	2,5
<b>RM-60</b>	4 1/4	35	500	0,8
<b>RM-62</b>	6 11/16	50	800	2,975

#### Características

- › Diâmetro eixo: 3/4"
- › Tipo de mancal:
  - RM-46, RM-49, RM-60: ferro fundido
  - RM-62: rolamento 6204z
- › Aro: ferro fundido revestido de poliuretano
- › Compr. cubo:
  - RM-46: 25 mm
  - RM-49: 64 mm
  - RM-60, RM-62: 38 mm



ref.:	D	L	K	P
<b>RM-47</b>	3	30	500	0,3
<b>RM-48</b>	4	38	500	1
<b>RM-66</b>	4 15/16	52	2000	2,205
<b>RM-68</b>	6 1/8	60	5000	3,655

#### Características

- › Diâmetro eixo:
  - RM-47, RM-48: 1/2"
  - RM-66: 1"
  - RM-68: 1 1/4"
- › Tipo de mancal:
  - RM-47, RM-48, RM-66: ferro fundido
  - RM-68: rolamento de roletes
- › Aro: ferro fundido revestido de poliuretano
- › Compr. cubo:
  - RM-47: 34 mm
  - RM-48: 47 mm
  - RM-66: 38 mm
  - RM-68: 50 mm



### Rodas maciças

ref.:	D	L	K	P
<b>RM-53</b>	6 1/2	50	500	0,6
<b>RM-54</b>	6 1/2	50	500	0,5

#### Características

- › Diâmetro eixo: 20 mm
- › Tipo de mancal:
  - RM-53: rolamento 6204z
  - RM-54: não acompanha rolamento
- › Aro: nylon
- › Compr. cubo: 38 mm



ref.:	D	L	K	P
<b>RM-55</b>	2 7/8	97	500	0,5
<b>RM-56</b>	2 7/8	97	500	0,4
<b>RM-64</b>	2 7/8	78	500	0,31

#### Características

- › Diâmetro eixo: 20 mm
- › Tipo de mancal:
  - RM-55, RM-64: rolamento 6204z
  - RM-56: não acompanha rolamento
- › Aro: nylon
- › Compr. cubo:
  - RM-55, RM-56: 97 mm
  - RM-64: 78 mm



ref.:	D	L	K	P
<b>RM-50</b>	3 1/4	34	500	0,6
<b>RM-58</b>	4	30	500	1
<b>RM-59</b>	3	30	500	0,3
<b>RM-67</b>	5 1/2	60	5000	5,31

#### Características

- › Diâmetro eixo:
  - RM-50, RM-58: 3/4"
  - RM-59: 1/2"
  - RM-67: 1 1/4"
- › Tipo de mancal:
  - RM-50, RM-58, RM-59: ferro fundido
  - RM-67: rolamento de roletes
- › Aro: ferro fundido
- › Compr. cubo:
  - RM-50: 25 mm
  - RM-58: 40 mm
  - RM-59: 34 mm
  - RM-67: 54 mm



ref.:	D	L	K	P
<b>RM-61</b>	2 7/8	100	900	1,515
<b>RM-63</b>	2 7/8	100	800	1,135

#### Características

- › Diâmetro do eixo: 25/32"
- › Tipo de mancal: rolamento 6204z.
- › Aro: ferro fundido com revestimento de poliuretano
- › Comprimento do cubo: 78mm



ref.:	D	L	K	P
<b>RM-51</b>	2 1/4	30	500	0,3
<b>RM-57</b>	3 1/4	38	500	0,75
<b>RM-65</b>	4 5/16	52	2000	2,625
<b>RM-69</b>	4	30	1000	1,305

#### Características

- › Diâmetro eixo:
  - RM-51 e RM-65: 1/2"
  - RM-57: 2"
  - RM-69: 3/4"
- › Tipo de mancal: ferro fundido
- › Aro: ferro fundido
- › Compr. cubo:
  - RM-51: 34 mm
  - RM-57: 38 mm
  - RM-65: 52 mm
  - RM-69: 42 mm



ref.:	D	L	K
<b>RM-119</b>	11 11/16	66	120

#### Características

- › Diâmetro do eixo: 1"
- › Tipo de mancal: bucha de polipropileno
- › Aro: chapa de aço
- › Espessura da chapa: 0,6 mm
- › Comprimento do cubo: 69 mm



↙ Rodas pneumáticas |

ref.:	D	L	K	P
<b>RM-8A</b>	14	83	150	3,2
<b>RM-8B</b>	15	100	200	3,7

**Características**

- › Diâmetro eixo: 1"
- › Tipo de mancal: rolamento de roletes
- › Aro: aço
- › Compr. cubo: 74 mm
- › Espessura chapa: 1,5 mm
- › Roda:
  - RM-8A: 3,25 x 8"
  - RM-8B: 3,50 x 8"



Composição da roda:  
 - RM-8A:  
 (RM-4A) + (RM-17H)  
 - RM-8B:  
 (RM-4A) + (RM-17I)

↙ Aros |

ref.:	D	L	K	P
<b>RM-4</b>	9	78	200	2,1
<b>RM-4A</b>	9	78	250	1,8

**Características**

- › Diâmetro eixo: 1"
- › Tipo de mancal: rolamento de roletes
- › Aro: aço
- › Compr. cubo: 74 mm
- › Espessura chapa:
  - RM-4: 2 mm
  - RM-4A: 1,5 mm
- › Roda: 3,25 x 8" ou 3,50 x 8"



↙ Conjunto de pneus e câmaras |

ref.:
<b>RM-17H</b>
<b>RM-17I</b>



**Características**

- › Descrição:
  - RM-17H: pneu + câmara (3,25 x 8")
  - RM-17I: pneu + câmara (3,50 x 8")

ref.:	D	L	K	P
<b>RM-9A</b>	14	83	200	3,2
<b>RM-9B</b>	15	100	250	3,7

**Características**

- › Diâmetro eixo: 1"
- › Tipo de mancal: rolamento de roletes
- › Aro: aço
- › Compr. cubo: 74 mm
- › Espessura chapa: 2 mm
- › Roda:
  - RM-9A: 3,25 x 8"
  - RM-9B: 3,50 x 8"



Composição da roda:  
 - RM-9A:  
 (RM-4A) + (RM-17H)  
 - RM-9B:  
 (RM-4A) + (RM-17I)

ref.:	D	L	K	P
<b>RM-16C</b>	9	70	200	2

**Características**

- › Diâmetro eixo: 1"
- › Tipo de mancal: rolamento de esferas
- › Aro: alumínio
- › Compr. cubo: 70 mm
- › Roda: 3,25 x 8" ou 3,50 x 8"



↙ Rodas com garfo de fixação |

ref.:
<b>GMF-9A</b>
<b>GMF-9B</b>



**Características**

- › Descrição:
  - GMF-9A: (RM-4) + (RM-17H) + GMF
  - GMF-9B: (RM-4) + (RM-17I) + GMF

ref.:	D	L	K	P
<b>RM-15C</b>	15	100	300	3,7
<b>RM-15F</b>	14	83	150	3

**Características**

- › Diâmetro eixo: 1"
- › Tipo de mancal: rolamento de esferas
- › Aro: alumínio
- › Compr. cubo: 70 mm
- › Roda:
  - RM-15C: 3,50 x 8"
  - RM-15F: 3,25 x 8"



Composição da roda:  
 - RM-15C:  
 (RM-16C) + (RM-17I)  
 - RM-15F:  
 (RM-16C) + (RM-17H)

ref.:	D	L	K	P
<b>RM-116</b>	8 29/32	66	120	0,54

**Características**

- › Diâmetro eixo: 1"
- › Tipo de mancal: bucha de polipropileno
- › Aro: chapa de aço
- › Compr. cubo: 69 mm
- › Espessura chapa: 0,6mm
- › Roda: 3,25 x 8" ou 3,50 x 8"



ref.:
<b>GMG-9A</b>
<b>GMG-9B</b>



**Características**

- › Descrição:
  - GMG-9A: (RM-4) + (RM-17H) + GMG
  - GMG-9B: (RM-4) + (RM-17I) + GMG

ref.:	D	L	K	P
<b>RM-117</b>	14 5/32	78	80	1,63
<b>RM-118</b>	14 7/16	85	120	1,99

**Características**

- › Diâmetro do eixo: 1"
- › Tipo de mancal: bucha de polipropileno
- › Aro: chapa de aço
- › Espessura da chapa: 0,6 mm
- › Comprimento do cubo: 69 mm



↙ Garfos para rodas |

ref.:
<b>GMF</b>
<b>GMG</b>



**Características**

- › Garfos para rodas pneumáticas e RM-23
- › Descrição:
  - GMF: garfo fixo
  - GMG: garfo giratório

ref.:
<b>GMF-15F</b>
<b>GMF-15C</b>



**Características**

- › Descrição:
  - GMF-15F: (RM-16C) + (RM-17H) + GMF
  - GMF-15C: (RM-16C) + (RM-17I) + GMF

ref.:
<b>GMG-15F</b>
<b>GMG-15C</b>



**Características**

- › Descrição:
  - GMG-15F: (RM-16C) + (RM-17H) + GMG
  - GMG-15C: (RM-16C) + (RM-17I) + GMG