



## CAIXAS PARA FERRAMENTAS

### Sanfonadas

ref.:	C	L	H
<b>340</b>	400	200	160
<b>350</b>	500	200	160



#### Características

- › 3 gavetas

### Sanfonadas

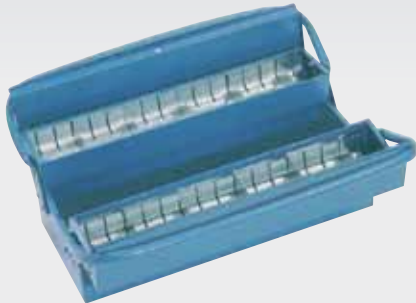
ref.:	C	L	H
<b>540</b>	400	200	210
<b>550</b>	500	200	210



#### Características

- › 5 gavetas

ref.:	C	L	H
<b>340D</b>	400	200	160
<b>350D</b>	500	200	160



#### Características

- › 3 gavetas
- › 2 divisórias

ref.:	C	L	H
<b>540D</b>	400	200	210
<b>550D</b>	500	200	210



#### Características

- › 5 gavetas
- › 2 divisórias

ref.:	C	L	H
<b>507F</b>	500	200	260



#### Características

- › 7 gavetas
- › Alça fixa

ref.:	C	L	H
<b>550M</b>	605	200	390

#### detalhe



#### Características

- › 5 gavetas
- › Puxador retrátil
- › Rodas:
  - 2 fixas: 2"

ref.:	C	L	H
<b>507M</b>	605	200	435



aberta



#### Características

- › 7 gavetas
- › Puxador retrátil
- › Rodas:
  - 2 fixas: 2"

**Sanfonadas reforçadas**

ref.: **350R**      C | L | H  
                   500 | 200 | 160



**Características**

- › 3 gavetas
- › Produzido em chapa de aço reforçada (maior capacidade de carga)

**Baús**

ref.: **R-30**      C | L | H  
                   300 | 160 | 80



ref.: **507R**      C | L | H  
                   500 | 200 | 260



**Características**

- › 7 gavetas
- › Produzido em chapa de aço reforçada (maior capacidade de carga)

ref.: **SR-35**      C | L | H  
                   350 | 120 | 100



ref.: **550R**      C | L | H  
                   500 | 200 | 210



**Características**

- › 5 gavetas
- › Produzido em chapa de aço reforçada (maior capacidade de carga)

ref.: **840**      C | L | H  
                   400 | 160 | 110





## CAIXAS PARA FERRAMENTAS

C | comprimento (mm)   L | largura (mm)   H | altura (mm)

**Baús**

ref.:	<b>C</b>	<b>L</b>	<b>H</b>
<b>140</b>	400	160	110



### Características

› 1 bandeja articulada

ref.:	<b>C</b>	<b>L</b>	<b>H</b>
<b>D-40</b>	400	140	140
<b>E-40</b>			



### Características

E-40  
› 1 bandeja

ref.:	<b>C</b>	<b>L</b>	<b>H</b>
<b>640</b>	400	160	170
<b>650</b>	500	160	170



### Características

› 1 bandeja

**Baús**

ref.:	<b>C</b>	<b>L</b>	<b>H</b>
<b>740</b>	400	160	170
<b>750</b>	500	160	170



ref.:	<b>C</b>	<b>L</b>	<b>H</b>
<b>170</b>	700	180	205



ref.:	<b>C</b>	<b>L</b>	<b>H</b>
<b>370</b>	700	255	255



ref.:	<b>C</b>	<b>L</b>	<b>H</b>
<b>1000</b>	1000	435	450



### Características

› 1 bandeja

## CAIXAS MULTIUSO (PLÁSTICAS)

**TILMARCON**

ref.:  
**CP-1**    C / L / H  
          370 / 180 / 170



**Características**

- › Cor branca
- › 1 bandeja articulada



ref.:  
**CP-2**    C / L / H  
          370 / 180 / 170  
**CP-3**    420 / 220 / 190

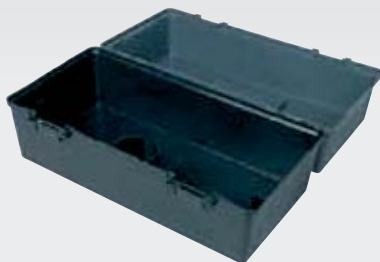


**Características**

- › Cor branca
- › 2 bandejas articuladas



ref.:  
**CP-5**    C / L / H  
          370 / 180 / 170  
**CP-8**    420 / 220 / 190



**Características**

- › Cor preta



ref.:  
**CP-6**    C / L / H  
          370 / 180 / 170  
**CP-9**    420 / 220 / 190



**Características**

- › Cor preta
- › 1 bandeja articulada



ref.:  
**CP-7**    C / L / H  
          370 / 180 / 170  
**CP-10** 420 / 220 / 190



**Características**

- › Cor preta
- › 2 bandejas articuladas



ref.:  
**CP-4**    C / L / H  
          420 / 220 / 190



**Características**

- › Cor branca
- › 3 bandejas articuladas

ref.:  
**CP-11**    C / L / H  
          420 / 220 / 190



**Características**

- › Cor preta
- › 3 bandejas articuladas